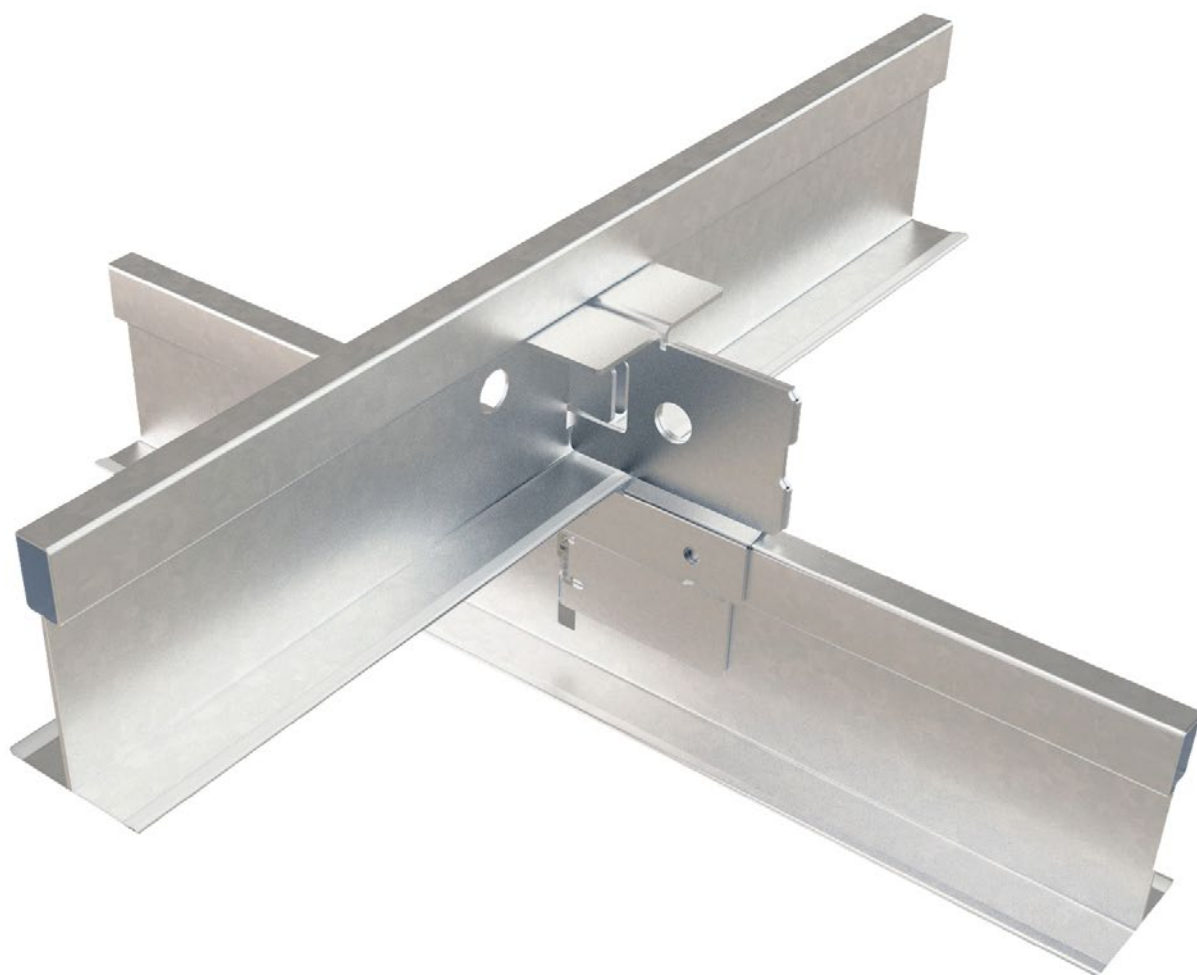


DATABLAD

# Chicago Metallic™ T24 + T24

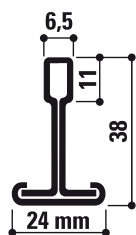


**Sounds Beautiful**

# Chicago Metallic™ T24 + T24

- T24 dubbellaags ophangstelsysteem bestaande uit 1 standaardhoofdprofiel en 1 klem
- Vierkante verbinding van 90 ° met een standaard dubbellaagklem
- Een verdekt plafond dat gemakkelijk herhaaldelijk kan worden gedemonteerd




## Dwarsdoorsnede Compatibele panelen



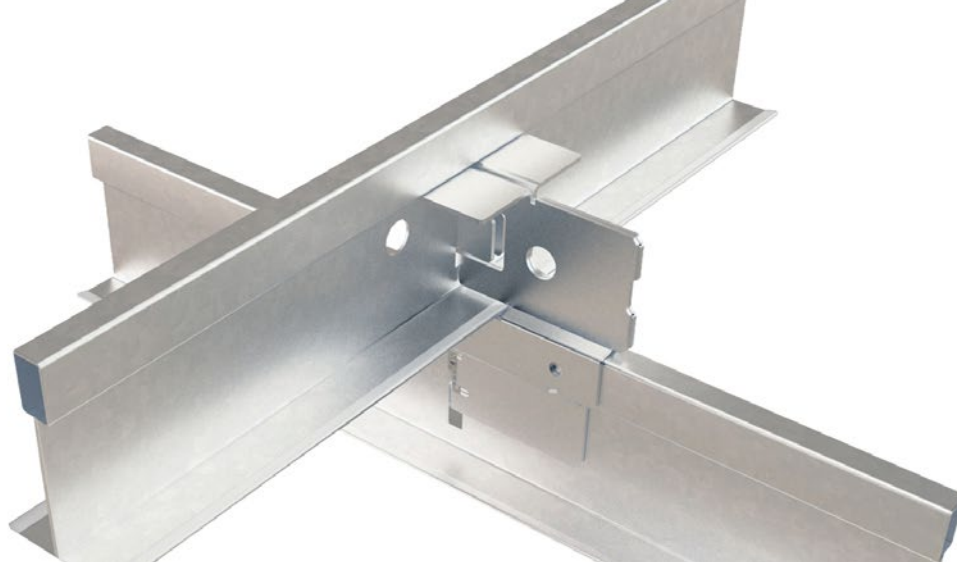
Verdekt



## Assortiment

Artikelcode		Omschrijving	Hoogte (mm)	Lengte (mm)	Kleur	st. per verpakking	lm per verpakking	Kg per verpakking	kartons per pallet	Kg per pallet
<b>Hoofdprofiel</b>										
T24 MR HOOK		Hoofdprofiel T24 haak	38	3600	Color-All, 04, 534, 57, 16, 14, 88B, 11W, 54, 001, 901	25	90	32	50	1602
T24 MR CL&HK		Hoofdprofiel T24 klik / haak	38	3600	04, 534, 57, 16, 14, 88B, 54, 001, 901	15	54	19,5	70	1363
<b>Toebehoren</b>										
DLC		Double Layer Clip (DLC) voor 38 mm hoge T-profielen				100		3,9		

Gelieve uw Rockfon® vertegenwoordiger te contacteren voor meer informatie over het gamma toebehoren en muurprofielen.



## Plaats van sleuven en ophangaten

Artikelcode	Omschrijving	Hoogte (mm)	Lengte (mm)	Slots	Afstand tussen de ophangpunten (mm)
T24 MR HOOK	Hoofdprofiel T24 haak	38	3600	24	 75 / 150 / 22 x 150 / 75
T24 MR CL&HK	Hoofdprofiel T24 klik / haak	38	3600	36	 50 / 100 / 34 x 100 / 50

## Prestaties



**Brandreactie**

A1



**Corrosiebestendigheid**

B



**Milieu**

Volledig recycleerbaar

# Prestatiecriteria van Chicago Metallic™ ophangsystemen en toebehoren



## Brandreactie

Brandreactie wordt geclassificeerd in overeenstemming met EN 13501-1. Chicago Metallic stalen ophangsystemen en toebehoren zijn onbrandbaar.



## Brandwerendheid (NL) / Brandweerstand (BE)

Een assortiment Chicago Metallic ophangsystemen is getest in combinatie met Rockfon plafondpanelen en geclassificeerd volgens de Europese norm EN 13501-2 en/of nationale normen.



## Kleuren

Chicago Metallic ophangsystemen zijn verkrijgbaar in diverse kleuren gebaseerd op RAL en NCS-kleursystemen en worden gemeten in overeenstemming met ISO 7724-2 en ISO 7724-3 standaarden. De werkelijke kleuren kunnen licht afwijken van de dichtstbijzijnde RAL en NCS-referenties. Chicago Metallic ophangsystemen zijn beschikbaar diverse afwerkingen, van mat tot hoogglans, met een gemiddelde van respectievelijk <math><5, 15</math> en <math>50</math> glanseenheden gemeten onder een hoek van <math>60^\circ</math>. De matte afwerking wordt gemeten onder een hoek van <math>85^\circ</math>. Bekijk de kleurlegenda voor hun gemiddelde waarden. De glansgraad wordt gemeten volgens de EN13523 deel 2.



## Corrosiebescherming

Chicago Metallic producten worden geproduceerd uit thermisch verzinkt staal volgens het Sendzimir proces en stemmen overeen met de corrosieclassen zoals in de productstandaard EN 13964 (A, B, C, D). Standaard systemen die zich in klasse B bevinden zijn beschermd door <math>100</math> g/m<sup>2</sup> zink gelijk verdeeld over beide zijdes. De corrosiebeschermende (ECR) systemen en toebehoren die zich in klasse D bevinden hebben een laag van <math>275</math> g/m<sup>2</sup> zink gelijk verdeeld over beide zijdes met daarbovenop een additionele laklaag van <math>20</math> micron per zijde.



## Draagkracht

Het draagvermogen (max. kg/m<sup>2</sup> gewicht dat op een ophangstelsel mag wegen zonder dat de toelaatbare doorbuiging van de individuele componenten wordt overschreden) is getest volgens de EN 13964 standaard. De accumulatieve waarde van de systeemdoorbuiging, zoals aangegeven op de databladen, overschrijdt de max. doorbuiging zoals aangegeven in klasse 1 van de standaard niet. Specifieke projectconfiguraties die afwijken van de standaard paneelafmetingen in de databladen dienen apart berekend te worden door de technische afdeling van Rockfon.



## Reinigbaarheid

Alle Chicago Metallic ophangsystemen kunnen worden gereinigd met water en een mild schoonmaakmiddel in combinatie met een melamine spons of microvezeldoek.

## Kleurlegenda

In de tabel van het assortiment, onder het kopje kleur, staat vermeld in welke kleuren de afzonderlijke componenten beschikbaar zijn.

White 001 RAL 9003	White 901 RAL 9010	White 01 White 916	Matt White 11 RAL 9003	L-waarde: 93 Glansgraad: 2 onder hoek van <math>60^\circ</math> en <math>85^\circ</math>
Platinum 54 RAL 7035	Alugrey 04 RAL 9006		Matt Black 88 RAL 9004	Glansgraad: 4,5 onder hoek <math>60^\circ</math> en 11,5 onder hoek <math>85^\circ</math>
Brushed Alu 534	High Gloss Chrome 14	Carrara 57	High Gloss Brass 16	
White 001 / White 001 (8WW) RAL 9003 / RAL 9003	Black 08 / Black 08 (8BB) RAL 9005 / RAL 9005	White 001 / Black 08 (8WB) RAL 9003 / RAL 9005	Alugrey 04 / Black 08 (8GB) RAL 9006 / RAL 9005	

# Rockfon Color-all®

Mustard - 51 NCS S 2050-Y20R	Sand - 30 NCS S 1020-Y30R	Stucco - 20 NCS S 1005-Y20R			
Scarlet - 71 NCS S 5040-Y90R	Coral - 76 NCS S 3040-Y90R	Seashell - 75 NCS S 1010-Y70R	Petal - 74 NCS S 1005-Y60R		
Seaweed - 34 NCS S 8005-G	Eucalyptus - 32 NCS S 6020-B90G	Sage - 31 NCS S 3010-G10Y	Mint - 12 NCS S 0505-G10Y		
Space - 49 NCS S 7020-B	Storm - 48 NCS S 5030-R90B**	Azure - 47 NCS S 3020-B	Fresh - 42 NCS S 2010-B10G		
Earth - 25 NCS S 5010-Y50R	Clay - 26 NCS S 5005-G50Y	Linen - 22 NCS S 4005-Y50R	Sandalwood - 13 NCS S 2010-Y70R	Chalk - 21 NCS S 2005-Y40R	
Ebony - 28 NCS S 8005-R	Cork - 24 NCS S 4010-Y30R	Hemp - 23 NCS S 3005-Y			
Iron - 18 NCS S 7502-B	Concrete - 06 NCS S 5502-B	Mastic - 17 NCS S 4000-N	Zinc - 05 NCS S 4005-R50B	Mercury - 62 NCS S 3005-R80B*	
Charcoal - 09 NCS S 8500-N	Anthracite - 08 NCS S 7005-B	Gravel - 03 NCS S 3502-B	Plaster - 02 NCS S 2005-R80B	Stone - 01 NCS S 2000-N	Moon - 10 NCS S 1005-R80B

\* De kleur bevat pigmenteffecten.

\*\* De kleur bevindt zich tussen NCS S 5030-R90B en NCS S 6030-R90B in.

De NCS-codes benaderen de kleur het beste. De werkelijke kleur van het Rockfon Color-all ophangstelsel kan iets afwijken ten opzichte van gedrukte kleuren op papier of de kleuren op een scherm vanwege de textuur van het oppervlak van het ophangstelsel.

# Sounds Beautiful

